

KĄ SVARBU ŽINOTI APIE TYRIMUS GREITAISIAIS ANTIGENŲ TESTAIS IŠ SEILIŲ (ČIULPINUKAIS) IKIMOKYKLINIO IR PRIEŠMOKYKLINIO UGDYMO ĮSTAIGOSE

1. Kas yra savikontrolės tyrimas greitaisiais antigeno testais (toliau - GAT) iš seilių?



Tai tyrimas, kuriuo siekiama nustatyti galimą užsikrėtimą COVID-19 liga. Jis atliekamas paėmus ėminį iš seilių, o atsakymas gaunamas per 15–30 min.

2. Kada atliekami GAT iš seilių?

Atliekami ikimokyklinio ir priešmokyklinio ugdymo įstaigos vaikams*:

- kurių tėvai (globėjai / rūpintojai) pasirašė sutikimą dėl testavimo;
- kurie ugdymo įstaigoje turėjo didelės rizikos kontaktą su asmeniu, kuriam patvirtinta COVID-19 liga.

Pastaba! Ikimokyklinio ir priešmokyklinio ugdymo įstaigose vaikai periodiškai netestuojami GAT iš seilių. Šiam tikslui ikimokyklinio ugdymo įstaigose kas 2 savaites atliekami aplinkos paviršių tyrimai.

*Testuoti nerekomenduojama COVID-19 liga persirgusių vaikų, kai nuo teigiamo PGR / antigeno testo (atlikto mobiliajame punkte / asmens sveikatos priežiūros įstaigoje) praėjo ne daugiau nei 90 dienų.

3. Kiek GAT iš seilių reikia atlikti po kontakto su COVID-19 liga sergančiu asmeniu?

Reikia atlikti 3 testus. Rekomenduojama testuotis pagal tokį algoritmą:

- GAT iš seilių iškart po paskutinio kontakto su sergančiuoju;
- GAT iš seilių po 48 arba 72 val.;
- GAT iš seilių po 48 val. arba artimiausią darbo dieną, jei neįmanoma išlaikyti nustatyto testavimo dažnumo.

4. Kas gali padėti vaikams atlikti savikontrolės tyrimą GAT iš seilių?

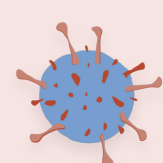
Tai nusprendžia ugdymo įstaigos vadovas:

- testuotis vaikams gali padėti ugdymo įstaigos darbuotojai;
- GAT iš seilių gali būti išduodami į namus ir tuomet vaikams padeda tėveliai.

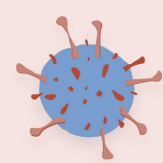
5. Ką daryti, jei GAT iš seilių parodė teigiamą rezultatą?

Rekomenduojama registruotis pakartotiniam PGR / greitojo antigeno tyrimui mobiliajame punkte arba asmens sveikatos priežiūros įstaigoje.

Tyrimui registruotis galite Karštąja linija telefonu 1808 arba užpildydami elektroninę [registracijos formą](#), pasirinkę „Asmenims po anksčiau atliktų tyrimų“, toliau pasirinkite registracijos tipą „Atlikusiems savikontrolės tyrimą ir gavusiems teigiamą rezultatą“.



Instrukcijas, kaip atlikti GAT iš seilių, galite rasti šiame [vaizdo įrašė](#).



Daugiau naudingos informacijos apie GAT iš seilių galite rasti paspaudę šią [nuorodą](#).



SVARBU! GAT iš seilių nėra privalomi, bet rekomenduojami.